

選手のみなさんへ

第58回長野県中学校総合体育大会 バスケットボール会場使用上の注意

(1日目女子会場・2日目決勝会場：エレコム・ロジテックアリーナ)

上伊那中学校体育連盟 バスケットボール専門委員会
エレコム・ロジテックアリーナ（旧伊那市民体育館）は、中学校の体育館ではありません。あくまでも伊那市の施設ですので使用に関しては伊那市の規約に従い、以下の点を厳守して下さい。

【会場について】

- ・上履きを持参して下さい。下履きはビニール袋などに入れて、各自で保管して下さい。上履き・下履きの区別をしっかりとつけ、上履きでは体育館外に出ないこと。
※玄関のロッカー以外には下足、バスケットボールシューズを置かないこと。徹底をお願いします。
- ・ゴミを落とさず、各自ゴミ入れのビニール袋を用意し、ゴミは全て持ち帰って下さい。
- ・トイレはきれいに使用して下さい。また、水道まわりで床に水をこぼさないように注意して下さい。
- ・選手は自動販売機には手を触れないようにして下さい。
- ・暗幕、ブラインドなどいじらないようにして下さい。
(ゲームの進行に合わせて、使用・不使用はコート主任が指示します。)
- ・会場全てのものについて、落書き・破損などがないように注意してください。特に、壁を汚さないこと。
- ・水道はエレコムアリーナ外にしかありません。下履きに履き替えてお願いします。
- ・施設、器具などに絶対に手を触れないようにして下さい。(防火灯・火災報知器など)

【選手の行動について】

- ・ボールはアリーナ以外では使用しないようにして下さい。(ギャラリー、通路など使用禁止)
- ・貴重品は、各校・各自できちんと保管し、紛失のないように気をつけて下さい。
- ・ウォーミングアップのためのランニングなどをする場所はメインアリーナ2階か屋外で行う。
- ・選手の更衣はサブアリーナ横の男女更衣室を使用して下さい。メインアリーナの更衣室は使用しないで下さい。更衣室に私物を置かないようにして下さい。
- ・更衣室は、更衣のみに使用し、選手はサブアリーナの指定された場所にチーム毎にまとめておく。観覧席は狭いため、お互いに融通しあって使用する。
- ・サブアリーナ、控え場所はあまり広くありません。譲り合ってご使用下さい。

【使用できる場所について】

- ・サブアリーナには選手とチーム関係者、役員（IDカード保持者）のみ入場を許可します。保護者・一般の立ち入りはできませんので周知徹底をお願いいたします。
- ・サブアリーナギャラリーは安全上使用できませんので、入らないで下さい。

【アップについて】

- ・サブアリーナが使用できます。割り振りは掲示してありますので確認して下さい。引率責任者がコーチなど、チームスタッフの大人（ID保持者）がいる状態でご使用下さい。次の試合の学校が試合終了まで使用できます。空いていても他の学校が使用することがないようにお願いします。

【食事の場所について】

- ・食事はメインアリーナ2階でとれます。汚さないように使用し、ゴミは必ず持ち帰るようにして下さい。

指導者・保護者の皆様へ

第58回長野県中学校総合体育大会 バスケットボール会場使用上の注意

(1日目女子会場・2日目決勝会場：エレコム・ロジテックアリーナ)

上伊那中学校体育連盟 バスケットボール専門委員会

エレコム・ロジテックアリーナ（旧伊那市民体育館）は、中学校の体育館ではありません。あくまでも伊那市の施設ですので使用に関しては伊那市の規約に従い、以下の点を厳守して下さい。

【会場について】

- ・上履きを持参して下さい。下履きはビニール袋などに入れて、各自で保管して下さい。上履き・下履きの区別をしっかりとつけ、上履きでは体育館外に出ないこと。
※玄関のロッカー以外には下足、バスケットボールシューズを置かないこと。徹底をお願いします。
- ・ゴミを落とさず、各自ゴミ入れのビニール袋を用意し、ゴミは全て持ち帰って下さい。
- ・トイレはきれいに使用して下さい。また、水道まわりで床に水をこぼさないように注意して下さい。
- ・暗幕、ブラインドなどいじらないようにして下さい。
(ゲームの進行に合わせて、使用・不使用はコート主任が指示します。)
- ・会場全てのものについて、落書き・破損などがないように注意してください。特に、壁を汚さないこと。
- ・施設、器具などに絶対に手を触れないようにして下さい。(防火灯・火災報知器など)

【使用できる場所について】

- ・サブアリーナには選手とチーム関係者、役員（IDカード保持者）のみ入場を許可します。保護者・一般の立ち入りはできません。

【応援について】

- ・2階席は十分な席がありません。前2列は試合を行っている学校の応援を優先して下さい。試合が終わりましたら速やかに移動をお願いします。

【食事の場所について】

- ・食事はメインアリーナ2階でとれます。汚さないように使用し、ゴミは必ず持ち帰るようにして下さい。

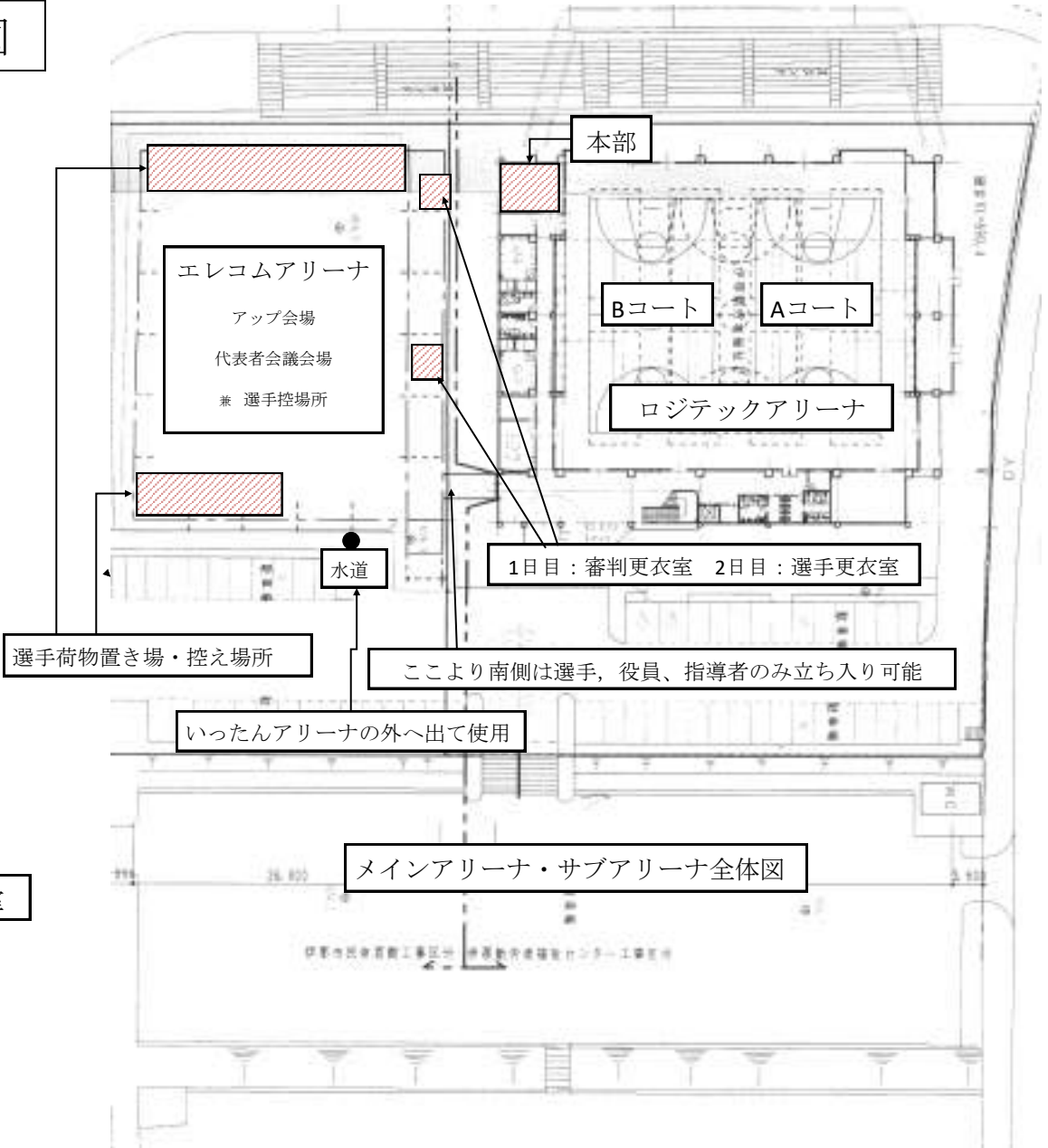
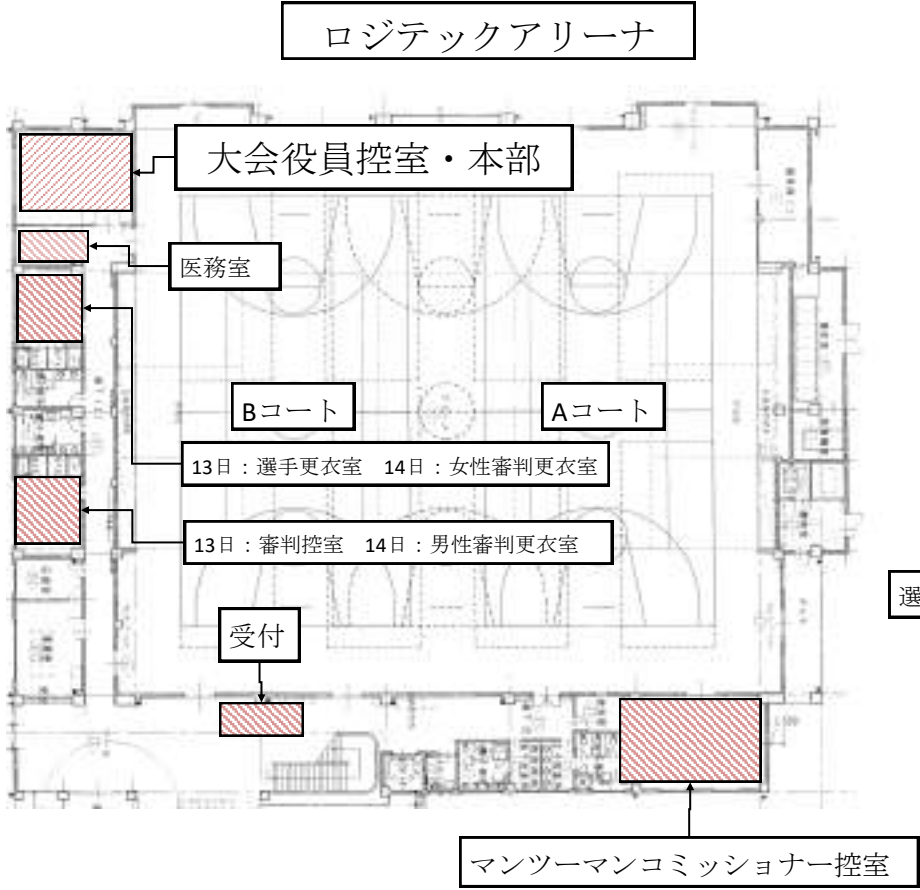
【駐車場について】

- ・別紙駐車場図を確認して下さい。
- ・保護者および一般の方は3段目以降の駐車場、春日公園駐車場を利用して下さい。いずれも係員がいますので、係員の指示に従って駐車をお願いします。なお、駐車場内の事故については主催者としては責任を負えません。
- ・路上駐車や周辺商業施設への駐車場、違法駐車（身障者の駐車場スペースや駐車禁止区域になっている場所への駐車）がないように、周知徹底をお願いします。また、富士塚スポーツ広場の駐車場は他競技の駐車場になっておりますので、駐車しないようにお願いします。
- ・車上ねらいが多発していますので、十分に御注意下さい。
- ・大型バス、マイクロバスは別紙で案内してあります伊那市役所駐車場にお停め下さい。

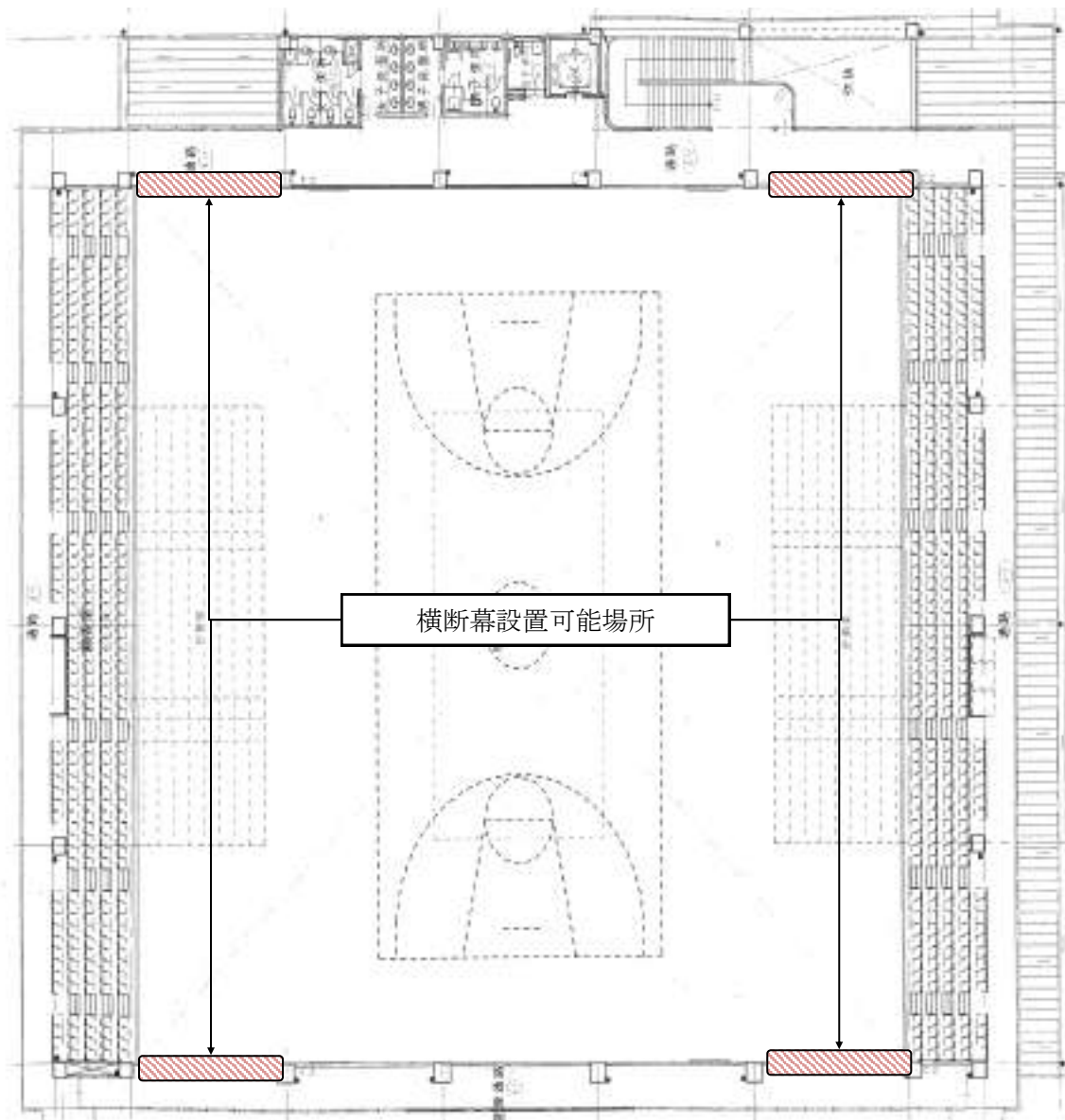
【その他】

- フラッシュ撮影は禁止となっています。
- 喫煙は決められた喫煙場所で行ってください。(体育館外)
- 保護者の応援も生徒と同様に2階観覧席にて行って下さい。フロアーには関係者以外は入れません。
- 2階観覧席の前列2列は試合チーム応援席としますので、試合のチームのみ使用をしてください。
- 電気ポット、充電などで体育館内のコンセントを利用することのないようにしてください。
(電源は利用願いが必要となります。また、プレーカーがあがると試合計器にも影響が出ます。)
- 通路等が狭いため、シートを広げて場所を確保したり、飲食をしたりすることのないようにしてください。
- ゴミの持ち帰りを徹底して下さい。自販機周辺にはゴミ箱も設置してありますが、自動販売機で購入したもの以外のペットボトル、カン類などは全ての各自で持ち帰るようお願いいたします。保護者への連絡もお願いします。
- 公共の施設ですので、破損等ないように十分御指導下さい。
- 館内は全館禁煙です。
- 会場で撮影された写真や動画等については、個人情報保護のため、インターネット（SNS等）にアップしないよう、ご協力ください。
- 審判、選手等に対しての野次やクレーム等は一切しないようにお願いいたします。

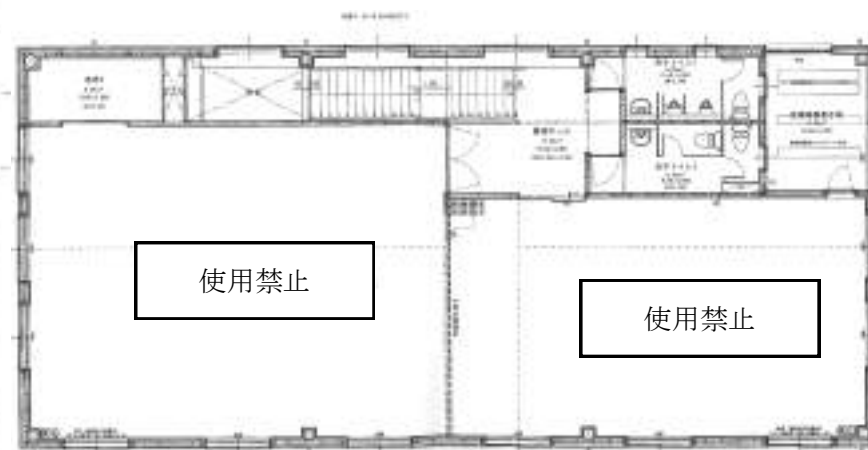
エレコム・ロジテックアリーナ会場図



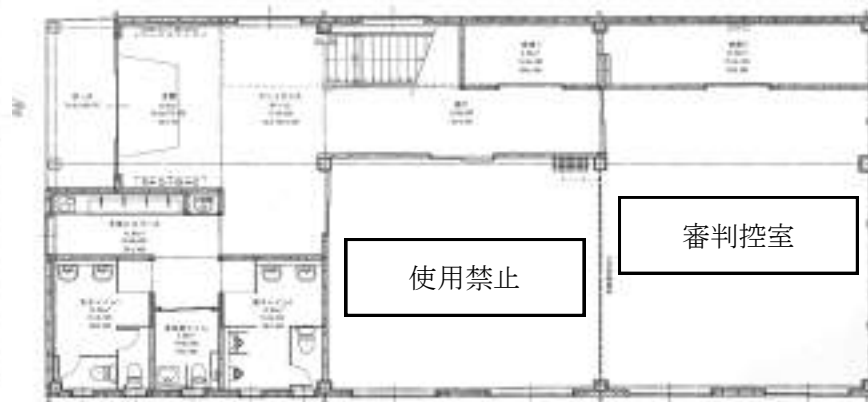
メインアリーナ2階ギャラリー



附属施設2階 (両日使用不可)



附属施設1階 (14日のみ使用)



ILCOM・デジタルアリーナ（旧伊那市民体育館）、伊那中学校駐車場



※駐車場はⓅの表示の場所をご利用ください。伊那中学校内とその周辺の保育園、医療機関は駐車禁止です。乗降もⓅの場所でお願いします。

マイクロバス、中型・大型バスは、伊那市役所駐車場にて待機していただくようにお願いします。